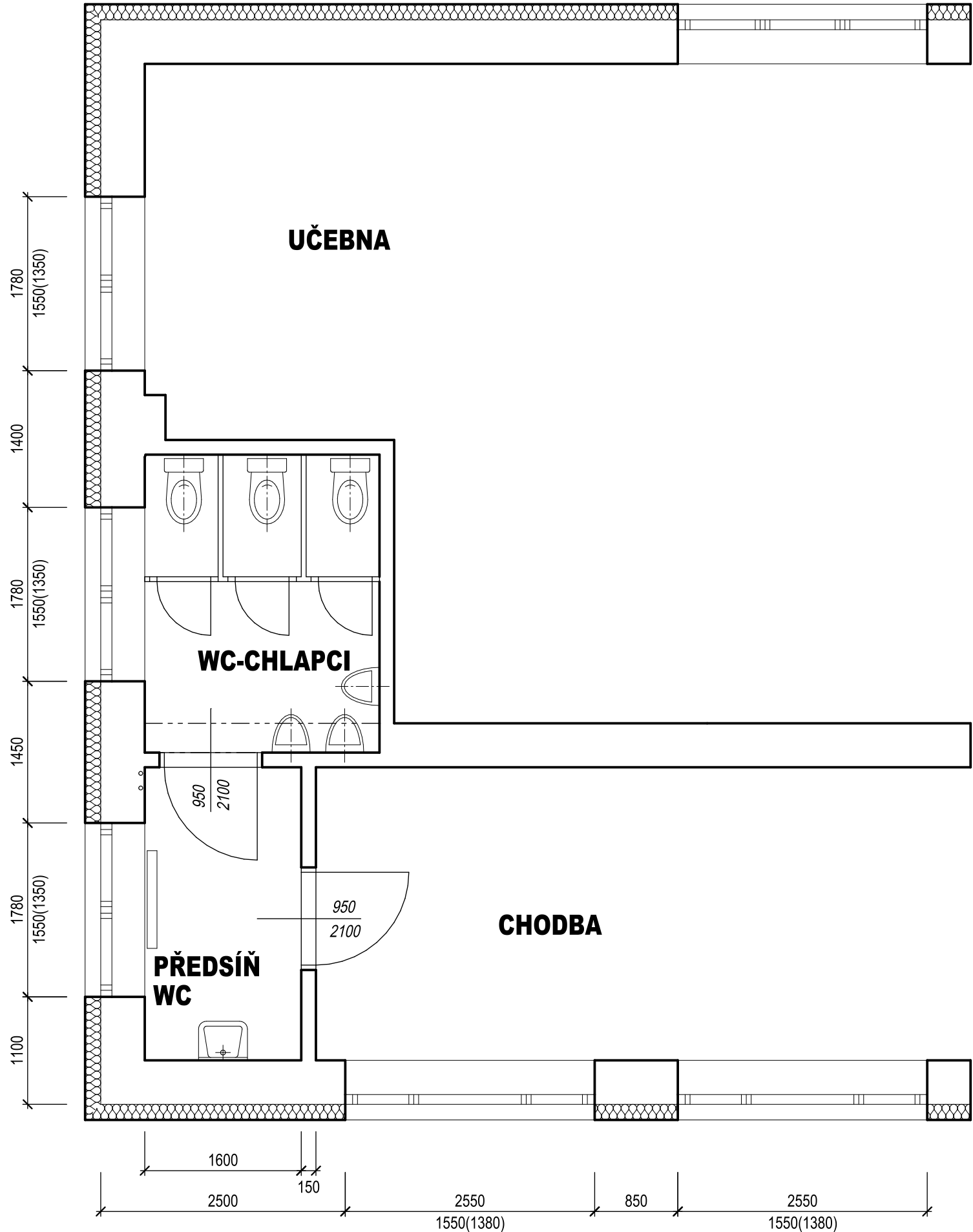
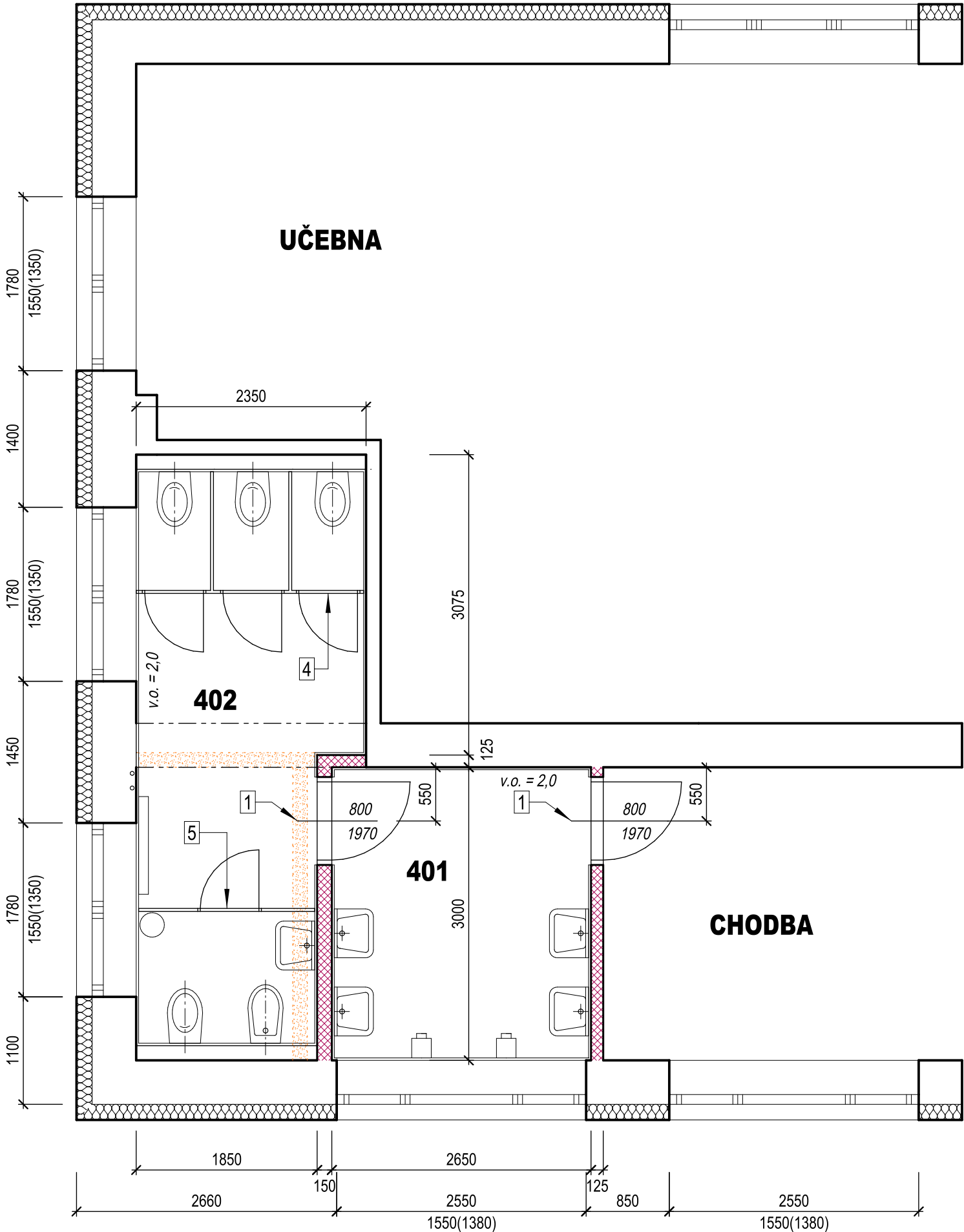


STÁVAJÍCÍ STAV

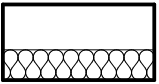



NOVÝ STAV




LEGENDA MÍSTNOSTÍ					
Č.	ÚČEL	m2	PODLAHA	PODHLÉD	POZN.
401	PŘEDSÍŇ WC	8,0	KER. DLAŽBA	STÁVAJÍCÍ	KER. OBKLAD v=2,0m
402	WC-DÍVKY	13,0	KER. DLAŽBA	STÁVAJÍCÍ	KER. OBKLAD v=2,0m


LEGENDA HMOT

- 

STÁVAJÍCÍ KONSTRUKCE
- 

VYBOURANÉ KONSTRUKCE
- 

PŘÍČKY Z PŘÍČKOVEK Z PÓROBETONU
(PEVNOST 2,8 MPa, OBJ. HM. 500kg/m3)

projektant	Ing. Starý (tel. 515 224829)	<div><div>projektová a inženýrská organizace nám. Armády 1219/10, 669 02 Znojmo tel.: 515 224829 e-mail : stavoprojekt2000-sti@cbox.cz</div><div>s.r.o.</div></div>		
investor	Střední škola dopravy, obchodu a služeb, nám. Klášterní 127, 672 01 Moravský Krumlov			
akce	PŘESTAVBA WC A SPLAŠKOVÉ KANALIZACE V AREÁLU SŠDOS KRUMLOVSKÁ 25, IVANČICE		zak. č.	938/13
			stupeň	PDSR-ZDS
			datum	3/14
			formát x A4	3
obsah	STAVEBNÍ ŘEŠENÍ WC DÍVKY - 4.NP		měřítko	výkr.č.
			1:50	7